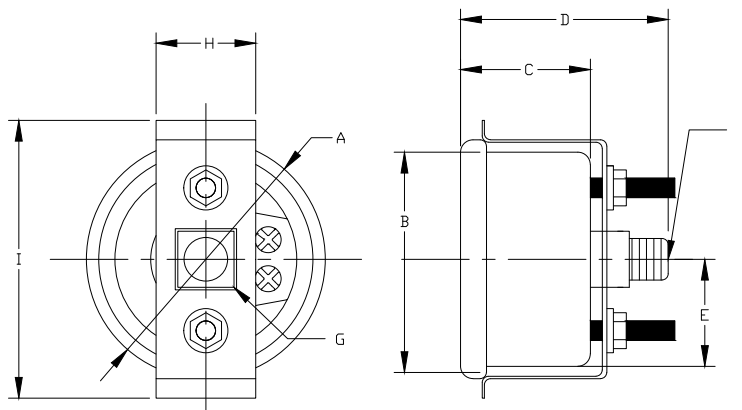


MANOMÈTRE À USAGE MULTIPLE POUR MONTAGE SUR PANNEAU MODÈLE PA

Modèle illustré : PA



Spécifications

Boîtier :	Acier plaqué noir avec étrier de serrage en U
Cadran :	Aluminium fond blanc avec graduations psi en noir, kPa en bleu
Couvercle :	Acier inoxydable 304 serti
Vitre :	Plastique
Aiguille :	Acier peint en noir
Raccordement :	1/8 po ou 1/4 po nptm au centre arrière (voir tableau)
Pièce en contact avec fluide :	Laiton
Tube bourdon :	Bronze phosphorique
Température maximum du procédé et température ambiante :	-40 à 150°F / -40 à 65°C
Pression recommandée :	Maximum 75 % de la plage totale
Surpression limite :	25 % au-dessus de la plage totale
Précision :	ASME B40.100(B40.1), Classe B ± 2 %

Applications

Manomètre pour montage sur panneau à usage multiple : Pression d'air, huile, eau et tout autre procédé compatible avec le laiton

Pour commander, utiliser le code correspondant à la colonne

Grandeur	1 1/2 po (40 mm)		2 po (50 mm)		2 1/2 po (63 mm)	
	1/8 po nptm centre arrière, laiton		1/4 po nptm centre arrière, laiton			
Plage						
-30 po Hg à 0 vac/kPa	PA151UC01	PA201UC01-125	PA201UC01-250	PA251UC01		
0 à 15 psi/kPa	PA151UC09	PA201UC09-125	PA201UC09-250	PA251UC09		
0 à 30 psi/kPa	PA151UC10	PA201UC10-125	PA201UC10-250	PA251UC10		
0 à 60 psi/kPa	PA151UC11	PA201UC11-125	PA201UC11-250	PA251UC11		
0 à 100 psi/kPa	PA151UC12	PA201UC12-125	PA201UC12-250	PA251UC12		
0 à 160 psi/kPa	PA151UC13	PA201UC13-125	PA201UC13-250	PA251UC13		
0 à 200 psi/kPa	PA151UC14	PA201UC14-125	PA201UC14-250	PA251UC14		
0 à 300 psi/kPa	PA151UC15	PA201UC15-125	PA201UC15-250	PA251UC15		
0 à 3 000 psi/kPa	PA151UC19					

Dimensions selon le schéma

Modèle	A	B	C	D	E	F	G	H	I
PA151UC	1,84 po (46,74 mm)	1,62 po (41,15 mm)	1,12 po (28,58 mm)	1,75 po (44,20 mm)	0,98 po (25 mm)	1/8 npt	0,42 po (10,67 mm)	0,78 po (19,81 mm)	2,20 po (55,88 mm)
PA201UC-125	2,30 po (58,42 mm)	2,06 po (52,37 mm)	1,25 po (31,75 mm)	2,0 po (50,80 mm)	1,38 po (34,93 mm)	1/8 npt	0,54 po (13,72 mm)	0,96 po (24,38 mm)	2,68 po (67,95 mm)
PA201UC-250	2,30 po (58,42 mm)	2,06 po (52,37 mm)	1,25 po (31,75 mm)	2,0 po (50,80 mm)	1,38 po (34,93 mm)	1/4 npt	0,54 po (13,72 mm)	0,96 po (24,38 mm)	2,68 po (67,95 mm)
PA251UC	2,63 po (66,68 mm)	2,45 po (62,33 mm)	1,2 po (30,48 mm)	1,96 po (49,78 mm)	1,38 po (34,93 mm)	1/4 npt	0,54 po (13,72 mm)	0,96 po (24,38 mm)	2,93 po (74,42 mm)